

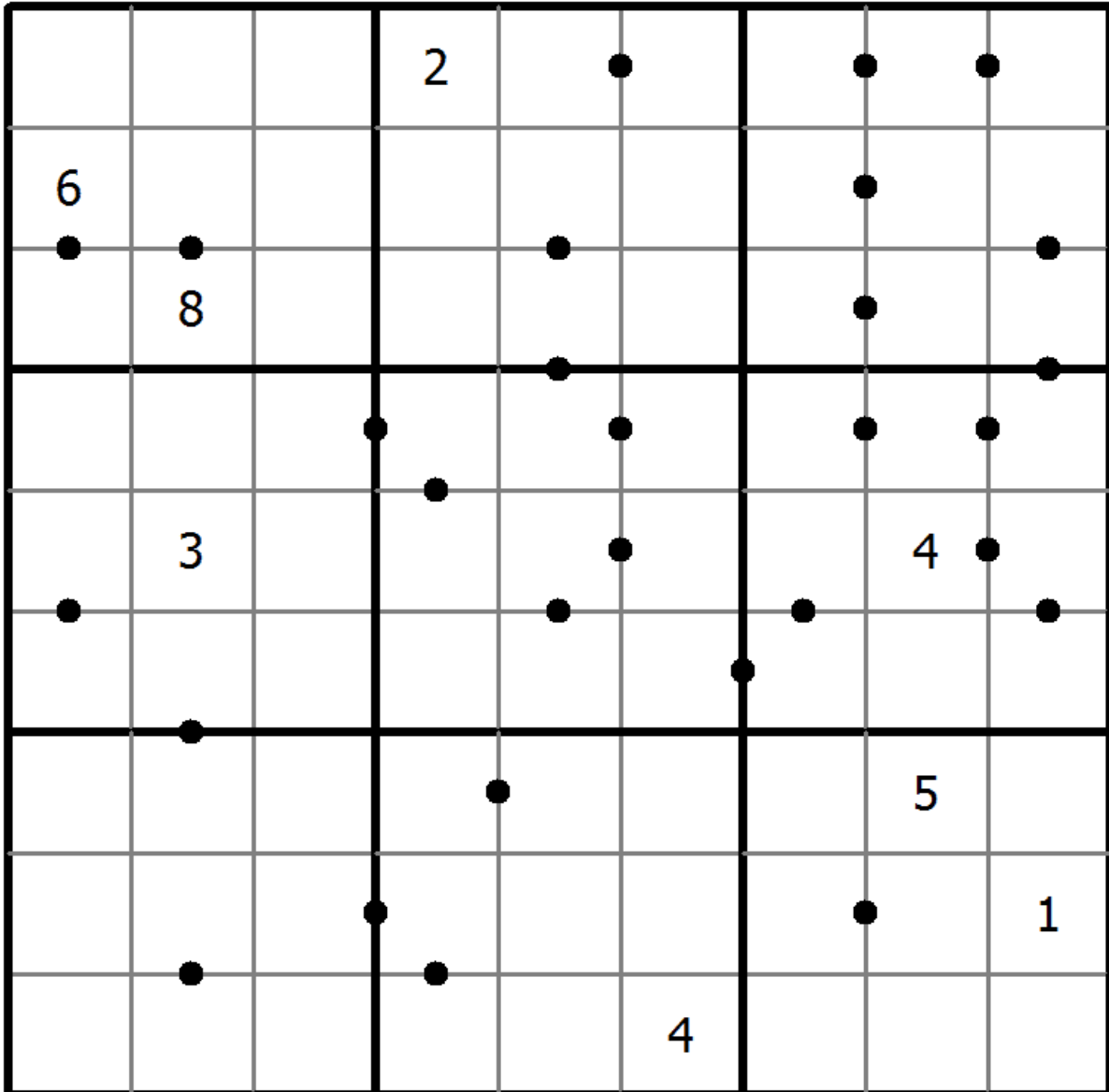
Sudoku 10□11

Coloca los números del 1 al 9 en cada casilla vacía, de manera que cada número aparezca exactamente una vez en cada fila, columna y en cada una de las 9 áreas 3x3.

Los puntos entre dos casillas indican que la suma de los números en esas casillas es 10 o 11. Si no hay punto entre las casillas, la suma de los números no puede ser 10 ni 11.



(Solución)



© sudoku.today

[Sudoku de Hoy](https://puzzle.cool/) (<https://puzzle.cool/>)

[Newdoku](https://newdoku.com) (<https://newdoku.com>)

[Sudoku Samurai](https://samuraisudoku.com/es/) (<https://samuraisudoku.com/es/>) [Sudoku Puzzle](https://sudokupuzzle.org) (<https://sudokupuzzle.org>)