

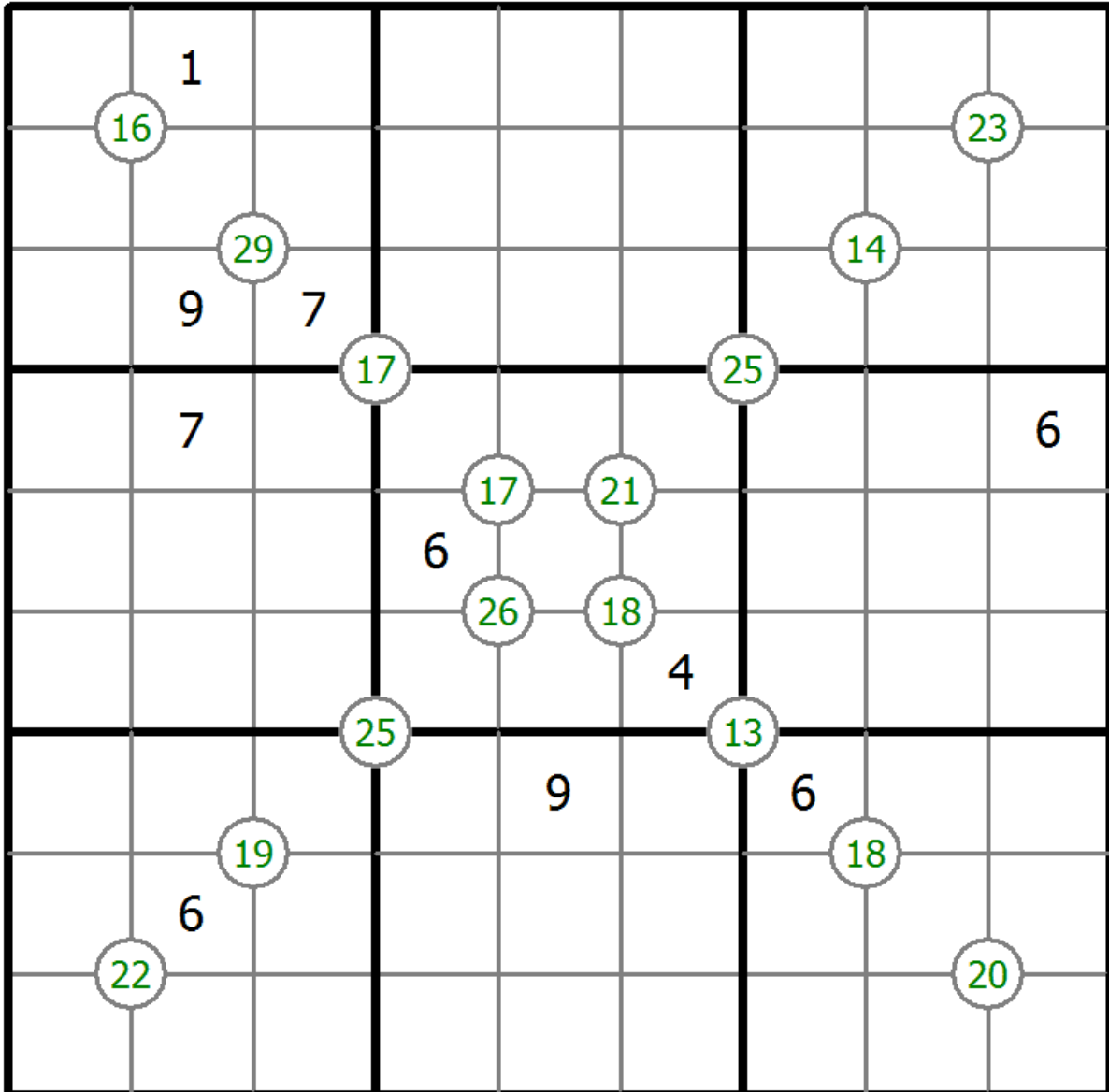
## Sudoku de suma de cuatro números

Coloca los números del 1 al 9 en cada casilla vacía, de manera que cada número aparezca exactamente una vez en cada fila, columna y en cada una de las 9 áreas 3x3.

Cada número en el cruce de cuatro casillas es la suma de los cuatro números en esas casillas.



(Solución)



© sudoku.today

[Sudoku de Hoy](https://puzzle.cool/) ( <https://puzzle.cool/> )

[Newdoku](https://newdoku.com) ( <https://newdoku.com> )

[Sudoku Samurai](https://samuraisudoku.com/es/) ( <https://samuraisudoku.com/es/> ) [Sudoku Puzzle](https://www.sudokupuzzle.org) ( <https://www.sudokupuzzle.org> )