

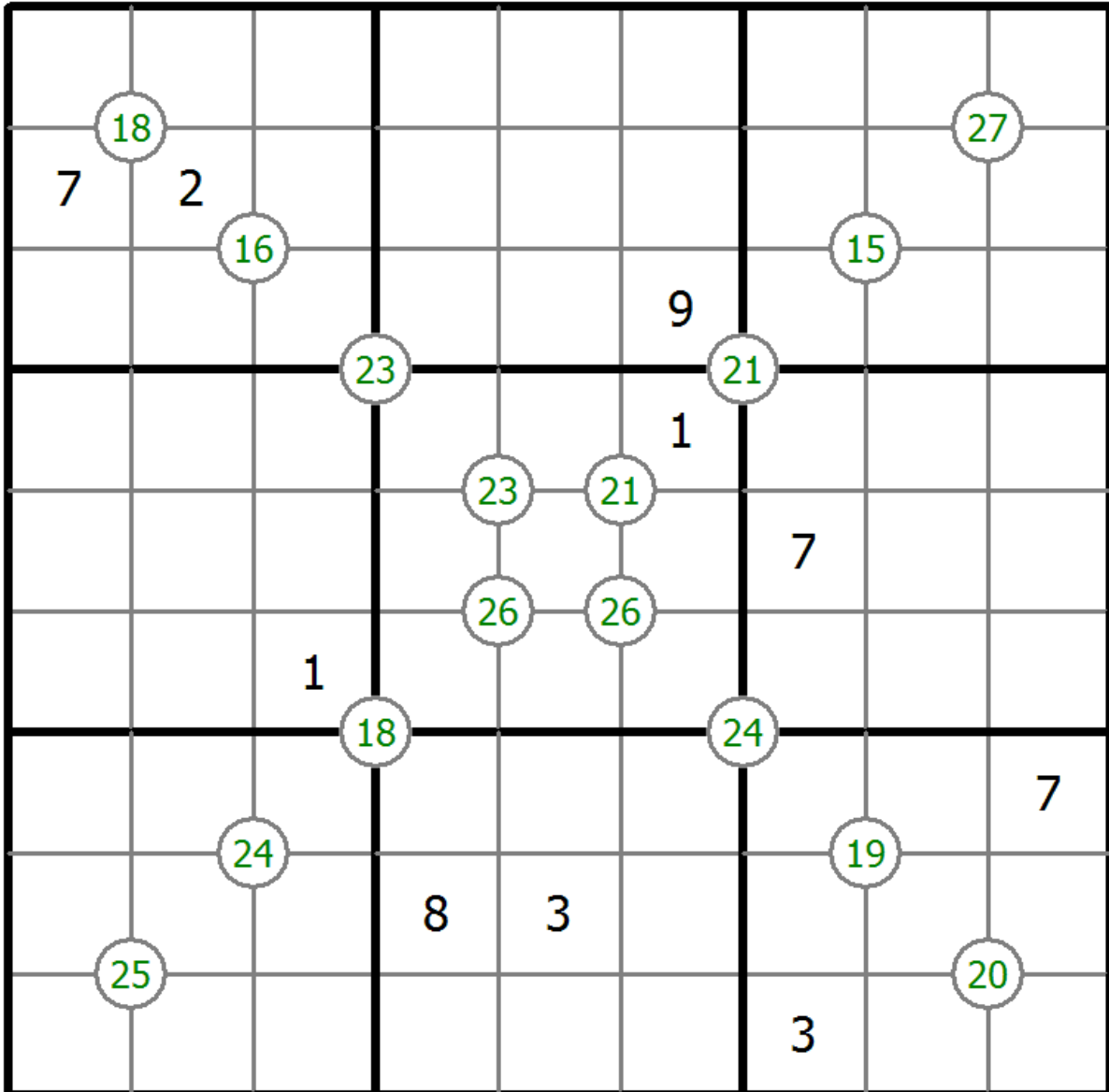
Sudoku de suma de cuatro números

Coloca los números del 1 al 9 en cada casilla vacía, de manera que cada número aparezca exactamente una vez en cada fila, columna y en cada una de las 9 áreas 3x3.

Cada número en el cruce de cuatro casillas es la suma de los cuatro números en esas casillas.



(Solución)



© sudoku.today

[Sudoku de Hoy](https://puzzle.cool/) (<https://puzzle.cool/>)

[Newdoku](https://newdoku.com) (<https://newdoku.com>)

[Sudoku Samurai](https://samuraisudoku.com/es/) (<https://samuraisudoku.com/es/>)

[Sudoku Puzzle](https://sudokupuzzle.org) (<https://sudokupuzzle.org>)